

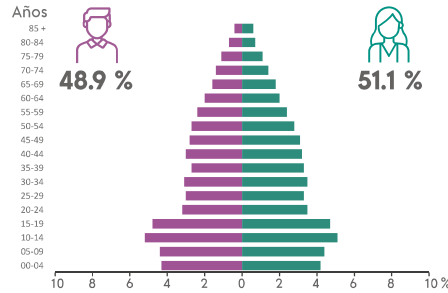
## COMPOSICIÓN POR EDAD Y SEXO

**Población total**  
**32 544** representa el 1.2 % de la población estatal

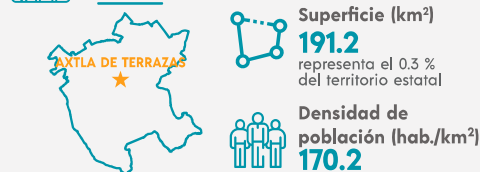
**Relación hombres-mujeres** **95.7**  
 Existen 95 hombres por cada 100 mujeres.

**Edad mediana** **29**  
 La mitad de la población tiene 29 años o menos.

**Razón de dependencia** **62.6**  
 Existen 62 personas en edad de dependencia por cada 100 en edad productiva.



## DISTRIBUCIÓN TERRITORIAL



**Total de localidades** **99**

**Localidades con mayor población**

Axtla de Terrazas	8 045
Jalpilla	2 362
Temalacaco	1 675

## VIVIENDA

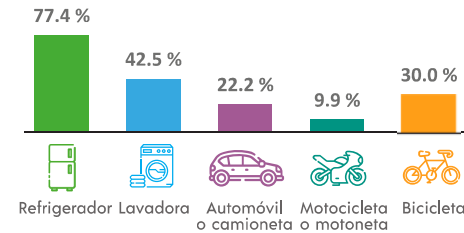
**Total de viviendas particulares habitadas**  
**8 502** representa el 1.1 % del total estatal

**Promedio de ocupantes por vivienda** **3.8**

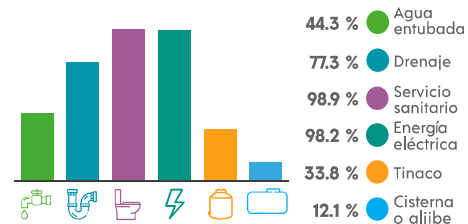
**Promedio de ocupantes por cuarto** **1.0**

**Viviendas con piso de tierra** **13.6 %**

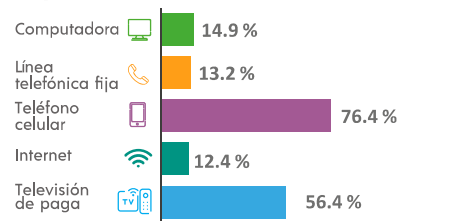
## Disponibilidad de bienes



## Disponibilidad de servicios y equipamiento



## Disponibilidad de TIC



## ETNICIDAD

**Población que habla lengua indígena¹** **48.13 %**

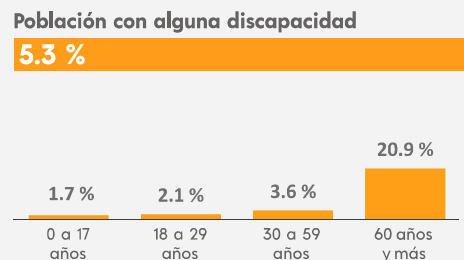
**Población que no habla español de los hablantes de lengua indígena¹** **2.01 %**

**Lenguas indígenas más frecuentes**

Náhuatl	98.8 %
Huasteco	1.0 %

**Población que se considera afromexicana negra o afrodescendiente** **0.31 %**

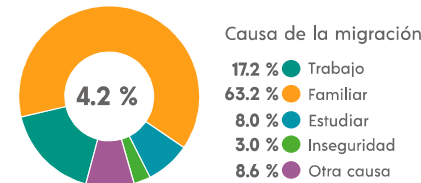
## DISCAPACIDAD



¹ De 3 años y más.

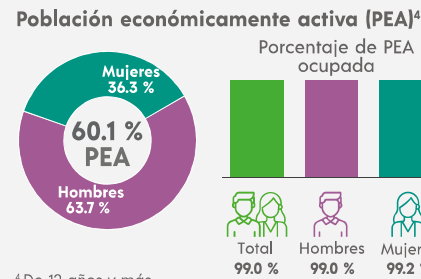
## MIGRACIÓN

**Población con lugar de residencia en marzo de 2015 distinto al actual²**



² De 5 años y más.

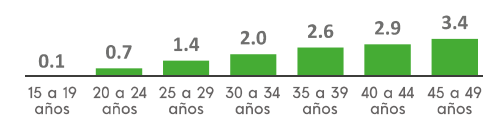
## CARACTERÍSTICAS ECONÓMICAS



⁴ De 12 años y más.

## FECUNDIDAD Y MORTALIDAD

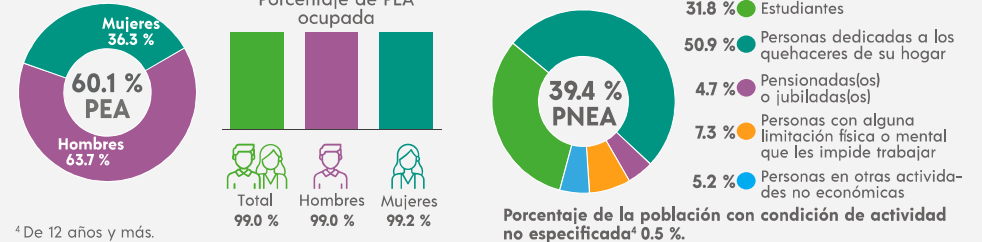
**Promedio de hijas(os) nacidas(os) vivas(os)³**  
**1.8**



**Porcentaje de hijas(os) fallecidas(os)³**  
**2.4 %**

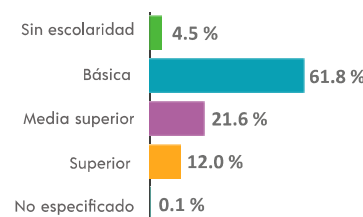
³ Mujeres de 15 a 49 años.

## Población no económicamente activa (PNEA)⁴



## CARACTERÍSTICAS EDUCATIVAS

### Población según nivel de escolaridad⁵

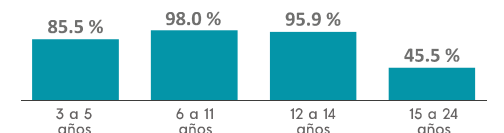


⁵ De 15 años y más.

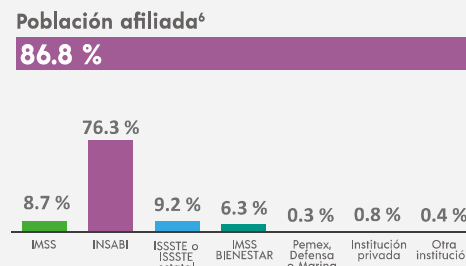
### Tasa de alfabetización

15 a 24 años	99.3 %
25 años y más	91.6 %

### Asistencia escolar



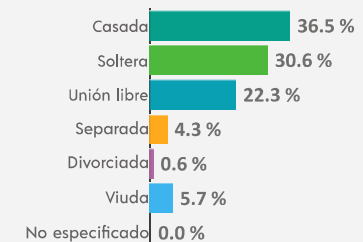
## AFILIACIÓN A SERVICIOS DE SALUD



⁶ Incluye afiliaciones múltiples.

## SITUACIÓN CONYUGAL

### Población según situación conyugal⁷



⁷ De 12 años y más.